



# Oplysningseskema for afdeling

LBF organisationsnr.:	0714
Organisationsnavn:	FællesBo
LBF afdelingsnr.:	021
Afdelingsnavn:	21, Gormsvej
Byggeafsnitsadresser:	Gormsvej 6-32 og 13-23
Byggeafsnits BBR-numre:	5704871, 5704872, 5704876
Vægtet ibrugtagningsår:	1954
Gruppe:	Gruppe 6. Boliger mellem 76-90 m <sup>2</sup> i etagebyggeri fra før 1960
Regnskabsperiode start:	01-01-2023
Regnskabsperiode slut:	31-12-2023

## Stamdata

<b>Antal byggeafsnit i drift:</b>						<b>1</b>
Boliger i drift:	Tæt/Lav		Etage		I alt:	
	Antal:	m <sup>2</sup>	Antal:	m <sup>2</sup>	Antal:	m <sup>2</sup>
Familieboliger (lejl.):			123	9.596	123	9.596
Ældreboliger:						
Ungdomsboliger:						
I alt:			123	9.596	123	9.596

## Afdeling under opførelse?

Ja

Nej

## A. Konklusion

Er der særlige udfordringer, indsatser eller behov for aftaler, som ønskes drøftet, herunder om anvisning, fysiske og sociale forhold og foranstaltninger m.v.?

Ja

Nej

Hvis ja, gives i prioriteret rækkefølge en kortfattet punktvis beskrivelse af, hvori afdelingens problem(er) består, og hvilke løsninger, der vil kunne anvises.  
Helhedsplan pågår



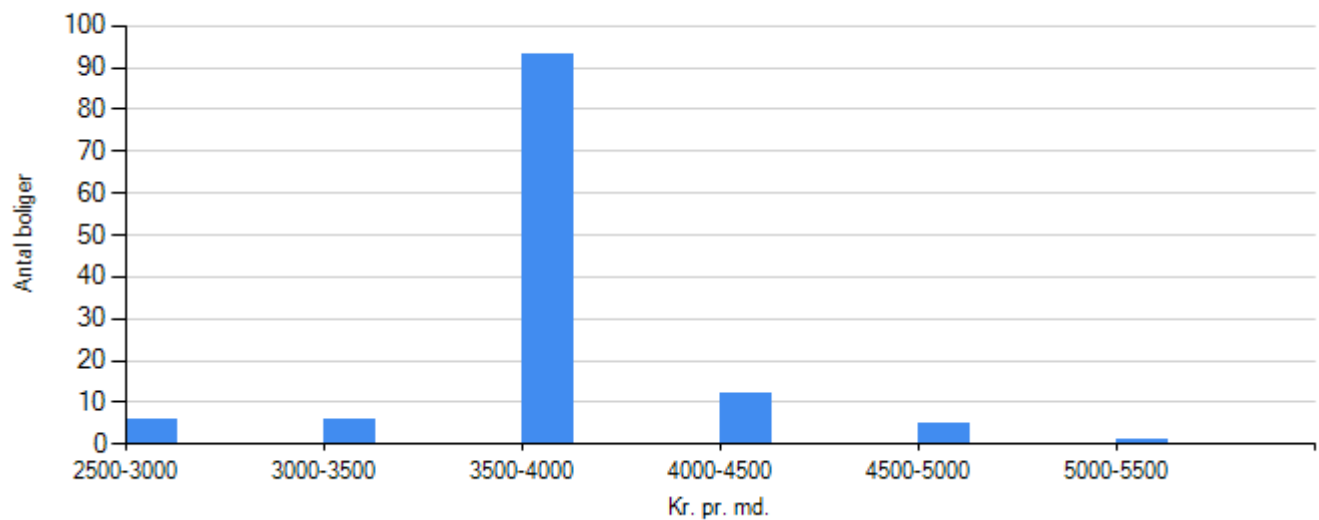
*For afdelinger i drift udfyldes resterende skema.*



## B. Gennemgang af afdeling

Økonomi/drift

### Leje for afdelingens boliger



Familieboliger
Ungdomboliger
Ældreboliger

### Regnskabets nøgletal

#### Årets henlæggelser til vedligeholdelse

	Afdeling	Benchmark
Kr. pr. bolig	16.495,93	18.062,78
Kr. pr. m2	211,44	228,50

#### Evt. kommentarer

#### Opsparede henlæggelser til vedligeholdelse

	Afdeling	Benchmark
Kr. pr. bolig	108.976,11	62.581,16



	Afdeling	Benchmark
Kr. pr. m2	1.396,84	798,15

**Evt. kommentarer**

**Vurdering af afdelingens vedligeholdelsestilstand**

Tilfredsstillende

Mindre tilfredsstillende

Ikke tilfredsstillende

**Evt. kommentarer**

**Helhedsplan pågår**



*Beboerdemokrati*

**Er der en afdelingsbestyrelse?**

Ja

Nej



## Udlejning

### Fraflytningsprocent

	Afdeling	Benchmark
Almene familieboliger	8,13	10,34
Almene ældreboliger	i/t	i/t
Almene ungdomsboliger	i/t	i/t

### Evt. kommentarer

### Ledige boliger opgjort i procent

	Afdeling	Benchmark
Almene familieboliger	0,00	0,00
Almene ældreboliger	i/t	i/t
Almene ungdomsboliger	i/t	i/t

### Evt. kommentarer



*Røde afdelinger*

**Afdelingen har ikke haft kritiske effektivitetstal i de seneste tre år i træk**